

## EVALUATION DE L'ACTION DE FORMATION « INITIATION A L'INFORMATIQUE »

Dans le numéro 8/2015 de *La Lettre de Beaupérthuy*, la Direction des Ressources Humaines rappelait le principe réglementaire et quelques modalités de l'évaluation de la formation continue. Aujourd'hui, la DRH présente les résultats de l'enquête de satisfaction de l'action intitulée : « initiation à l'informatique ».

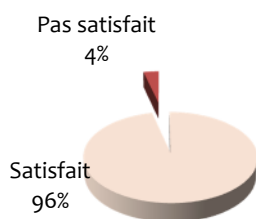
Cette action pourrait être qualifiée de « pilote » dans la quête qualitative et obligatoire de la formation continue, tant elle présente d'éléments pluriels, parfaitement identifiables et maîtrisables par le service.

En effet, elle a été initiée et menée exclusivement par les ressources internes de l'établissement, notamment le service informatique en collaboration avec les Ressources Humaines.

- Son objectif principal consistait à permettre aux agents non-initiés, principalement le personnel soignant, de découvrir et de se familiariser à l'espace informatique.
- Elle s'est singularisée aussi par son rythme. En effet, les mois de juillet et août 2015 ont constitué une phase intense où l'enseignement fut dispensé selon une cadence hebdomadaire pour ensuite être poursuivi tous les 15 jours jusqu'à la fin de l'année 2015.
- En outre, pendant le déroulement de cette action de formation, il a été loisible à certains agents, en fonction de leur attente et/ou niveau de renouveler leur participation à différentes sessions.

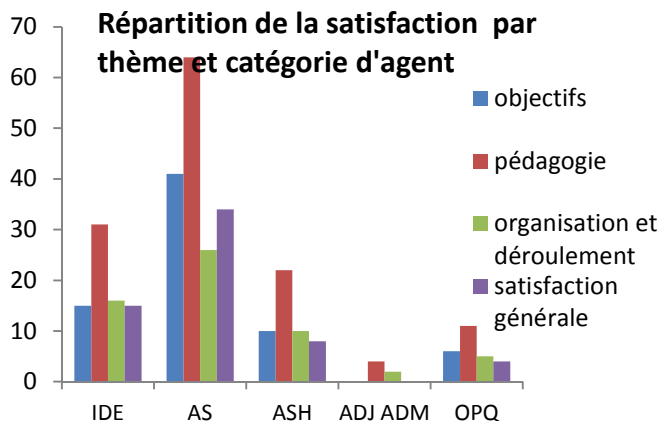
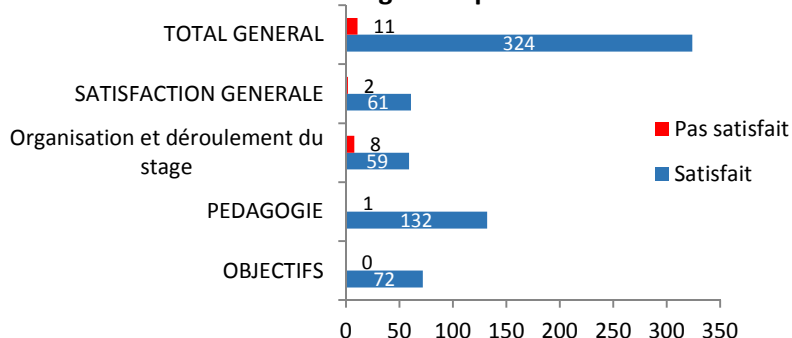
En considération de l'absence de logiciel modélisé pour l'évaluation de la formation continue, le traitement des données recueillies a néanmoins autorisé la production suivante :

### Evaluation de la satisfaction en pourcentage

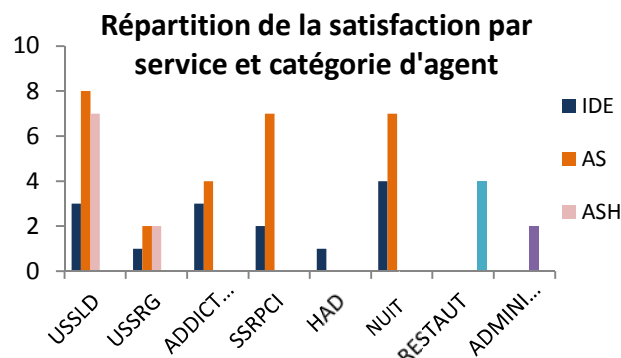


La majorité des participants a été satisfaite par l'organisation et la qualité de cette action de formation.

### Evaluation globale par thème



Les aides-soignants et les IDE sont les deux catégories de personnel à dominer dans cette répartition.



20 MAI 2016

### JOURNEES EUROPEENNES DE L'OBESITE

« Vous avez tout en vous pour prendre en main votre santé »

Dans le cadre des Journées Européennes de l'Obésité et sous l'égide de l'Agence Régionale de Santé (ARS) une journée sur ce thème sera organisée au CHLDB le 20 mai 2016.

**Objectifs :** informer et sensibiliser le public sur les risques liés au surpoids et à l'obésité pour la santé.

**Thème :** Prenons en main notre santé.

**Temps forts :** stand d'info, conseils d'hygiène alimentaire, activité physique, séances de sport, ateliers de dégustation.

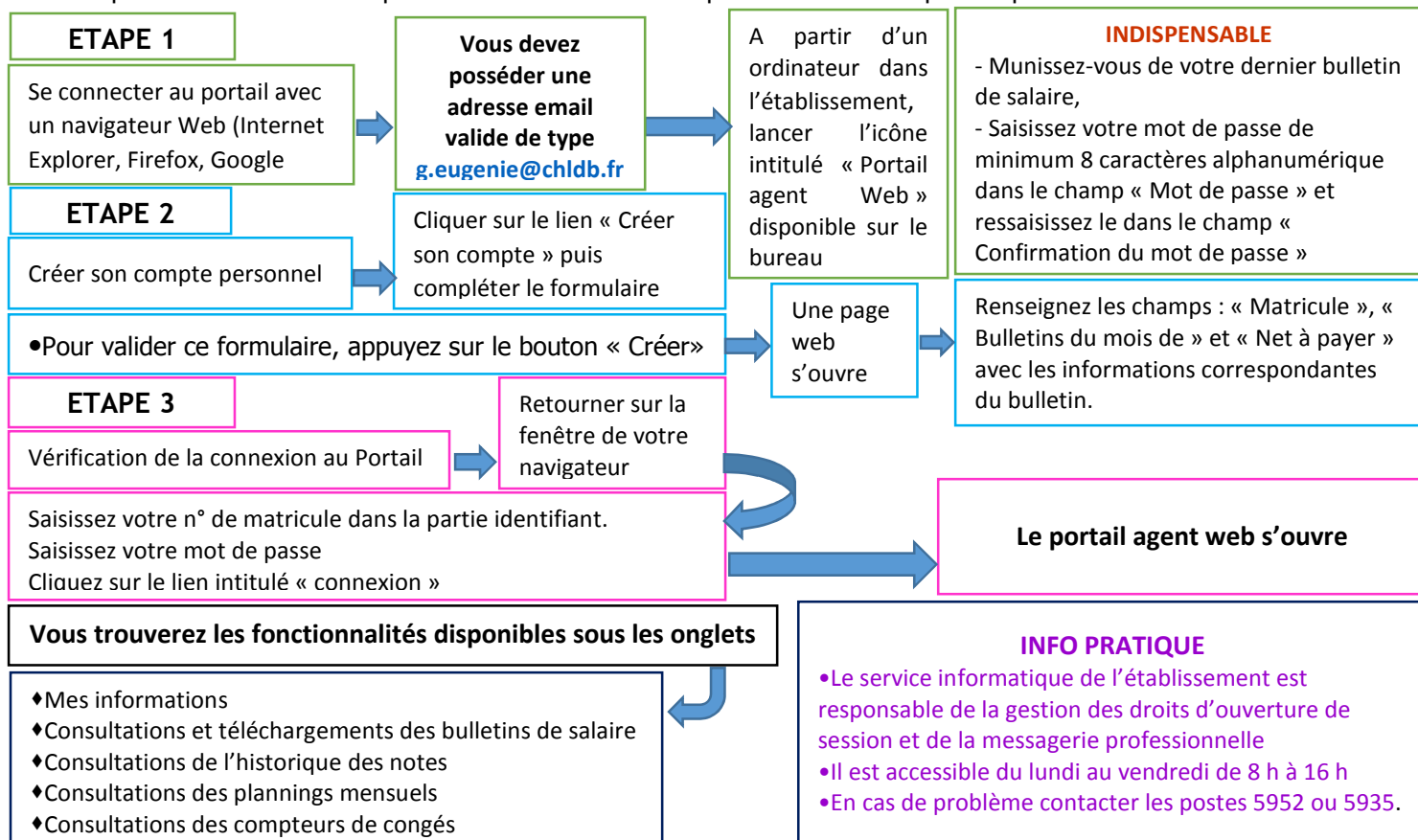
Cette action ciblera les patients du pôle des Addictions qui peuvent développer à travers leurs pratiques, des attitudes favorables au surpoids.

Elle visera aussi, en grande partie le personnel. Un programme d'animation a été concocté principalement à leur intention.

*Manger, bouger : C'est la santé !!*

## UTILISATION DU PORTAIL AGENT WEB

Il est indispensable d'avoir un compte pour accéder au « Portail Agent Web » (PAW). La création du compte personnel ne se fait qu'une fois. Vous n'avez pas encore ouvert votre compte ? Suivez les étapes ci-après :



**Vous n'avez pas pu accéder au Portail Agent Web ? Vous êtes invité à vous rapprocher du service informatique pour obtenir un mot de passe qui vous permettra l'ouverture d'une session sur l'ordinateur de votre service.**

### APRES LE DEMENAGEMENT...



Depuis le 6 mai, Les anciens bâtiments ont été mis à la disposition de l'entreprise chargée du désamiantage. Ils seront traités selon l'ordre suivant :

- Le hangar des services techniques
- La blanchisserie
- Le Bâtiment 14 (Bloc).

**Respectez les consignes d'hygiène et de sécurité**

### MISSION MAINS PROPRES 2016



**9 AU 13 MAI 2016**

Semaine hygiène des mains

L'hygiène des mains, c'est tout le temps !

### FORUM MNH

Le 24 mai 2016, la Mutuelle Nationale des Hospitaliers et des professionnels de la santé et du social tiendra un forum d'information à l'intention de ses adhérents mais aussi de toute personne désirant obtenir des informations au sujet des produits proposés par notre mutuelle.

De plus amples informations (lieu, heure...) vous seront communiquées ultérieurement.

### RELAIS INTER-ENTREPRISES 2016

Le 27 mai prochain, le CHLDB, uni à l'Association du personnel « Les Flamboyants », participera à la 19<sup>e</sup> édition du Relais inter-entreprises. Ils seront 21 de nos collègues et alliés à prendre le départ et se relayeront tous les 3 km des Abyes à



Port-Louis. *Soyons au rendez-vous Allons les encourager !!*



